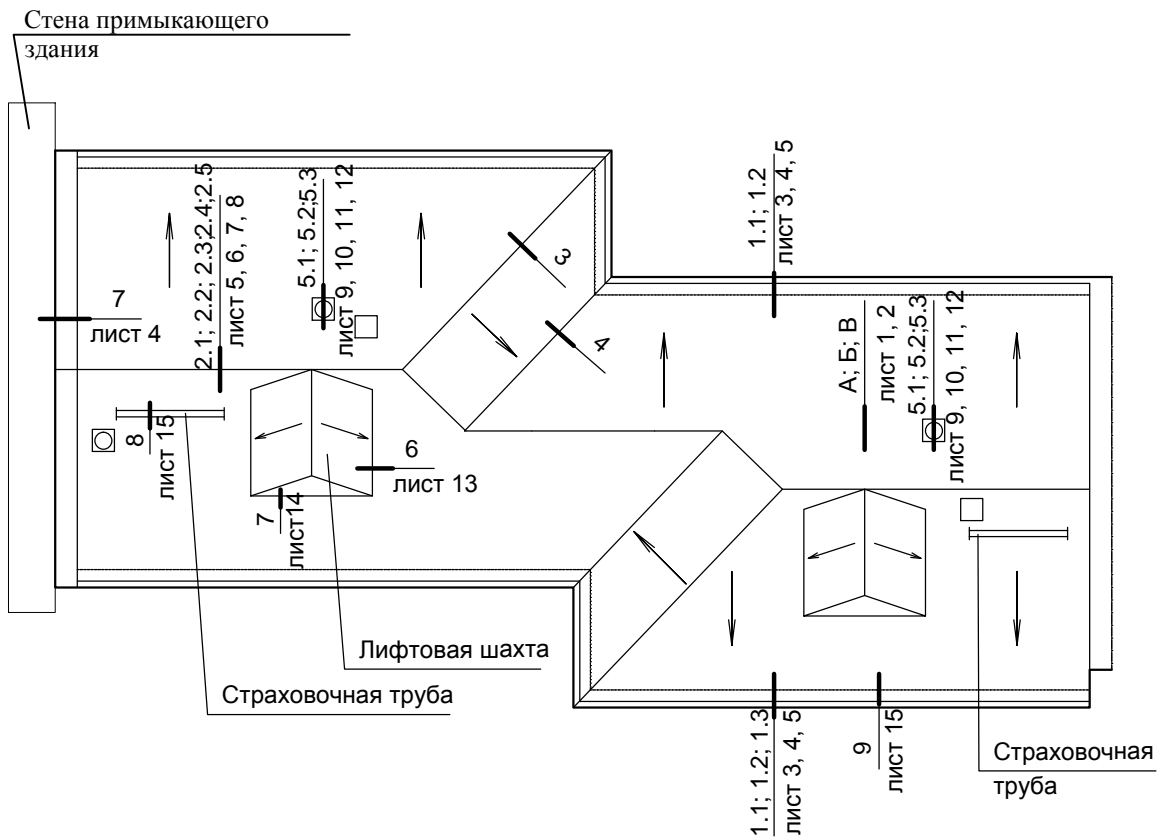


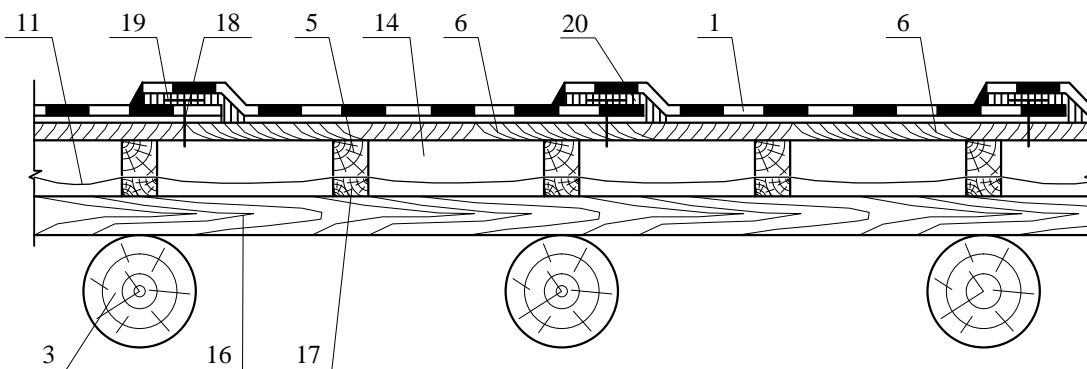
№ поз.	Наименование	№ поз.	Наименование
1.	Основной слой водоизоляционного ковра из ПВХ-мембраны ROCKmembrane.	38.	Затяжка.
2.	Стропила стальные.	39.	Щипцовое окно с решеткой.
3.	Стропила деревянные.	40.	Сплошной коньковый аэратор.
4.	Лист гипсокартона в два слоя.	41.	Кровельный низкий вентилятор скатного типа.
5.	Контробрешетка.	42.	Кровельный высокий вентилятор кровельного типа.
6.	Сплошной настил из обрезной доски или влагостойкой фанеры.	43.	Хребтовая стропильная нога.
7.	Стальной профилированный настил.	44.	Ендовное стропило.
8.	Деревянный брусок 40 x 30 мм.	45.	Герметик полиуретановый.
9.	Деревянный брусок 60 x 40 мм.	46.	ПВХ-масса после прикатки шва.
10.	Вкладыш из гипсокартона.	47.	Разжелобок.
11.	Гидро-ветрозащитная мембрана "ROCKWOOL для кровель" гладкой стороной вверх.	48.	Дымовая труба.
12.	Полиэтиленовая пароизоляционная пленка или ROCKbarrier - 0,2 мм.	49.	Металлическая рейка.
13.	Плиты из каменной ваты ЛАЙТ БАТТС или ЛАЙТ БАТТС Скандик.	50.	Дополнительный слой водоизоляционного ковра у выступающих конструкций (парапет, вентиляционная шахта, дымовая труба, лифтовая шахта и т.п.).
14.	Вентилируемая воздушная прослойка.	51.	Треугольная рейка.
15.	Защитная перфорированная металлизированная лента.	52.	Дефлектор.
16.	Обрешетка.	53.	Стеновая конструкция (схематично).
17.	Деревянная доска 20 x 100 мм.	54.	Фартук из оцинкованной кровельной стали.
18.	Механическое крепление.	55.	Металлическая планка из оцинкованной стали шириной 40 мм или прижимная рейка.
19.	Овальная шайба из оцинкованной стали 0,5 мм толщиной.	56.	Штроба.
20.	Соединение мембран сваркой (сварной шов)	57.	Деревянный брус прямоугольный 50 x 50 мм.
21.	Мауэрлат.	58.	Бутиловая самоклеющаяся двухсторонняя лента.
22.	Гидроизоляция из ПВХ-мембраны ROCKmembrane.	59.	Деревянный брус треугольный.
23.	Дополнительный слой водоизоляционного ковра (усиление карнизного свеса, козырька, ендовы).	60.	Пластина 120 x 70 x 6 мм, на полиуретановом герметике.
24.	Свес (капельник) из ламинированной ПВХ жести.	61.	Серьга толщиной 10 мм с шагом 1200 мм.
25.	T-образный костыль из стальной полосы 40 x 4 мм с шагом 600 мм.	62.	Страховочная труба Ø50 мм.
26.	Сетка металлическая оцинкованная с ячейками 20 x 20 мм (ГОСТ 2715-75*) или пластиковая сетка с такими же ячейками.	63.	Стойка-труба Ø50 мм.
27.	Водосточный желоб и скоба (комплект).	64.	Раскос (пластина 40 x 4 мм).
28.	Кобылка.	65.	Решетка из прутка Ø10 мм через 100 мм.
29.	Подшивка вагонкой.	66.	Уголок 50 x 50 мм.
30.	Каркас из досок.	67.	Пластина 40 x 4 мм.
31.	Вентиляционное отверстие (шаг 500 мм).	68.	Бортик из теплоизоляционных плит из каменной ваты.
32.	Кирпичная кладка.	69.	Зонт из оцинкованной стали.
33.	Анкер стропила.	70.	Хомут стальной.
34.	Штукатурка.	71.	Стальной стакан.
35.	Гибкие связи.	72.	Каменная вата ROCKWOOL сжимаемостью не менее 10%.
36.	Деревянный брус 70 x 50 x 150 мм.	73.	Труба.
37.	Коньковый аэратор.	74.	Дополнительный прогон.
		75.	Деревянный брус.
		76.	Фасадная отделка.
		77.	G-образный элемент из оцинкованной стали.
		78.	Утеплитель из каменной ваты ROCKWOOL КАВИТИ БАТТС

<b>ЗАО «МИНЕРАЛЬНАЯ ВАТА»</b>					
Изм.	Кол. уч.	Лист	№ док.	Подпись	Дата
Скатная кровля из ПВХ - мембраны ROCKmembrane на покрытии с несущими стропильными конструкциями				Стадия	Лист
					1
				Листов	1

# Схема маркировки узлов

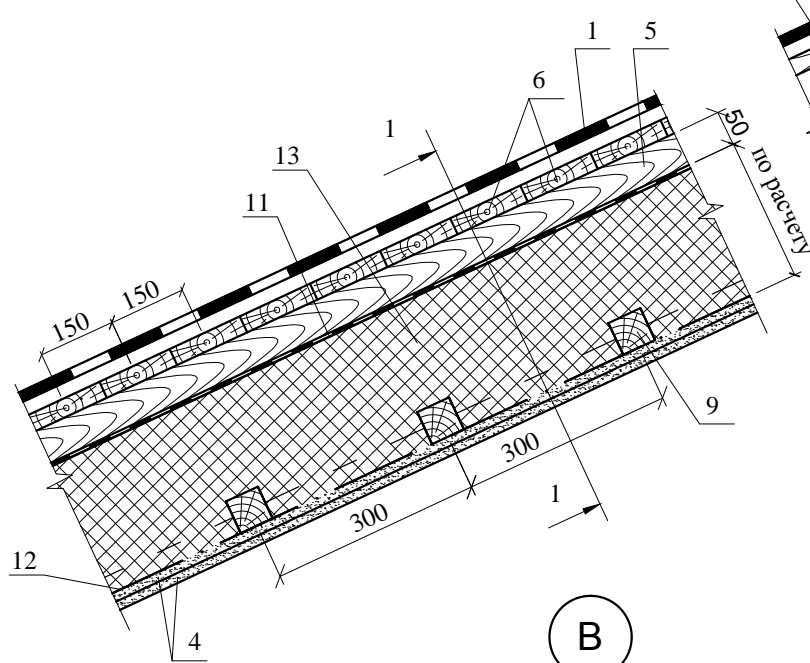


А

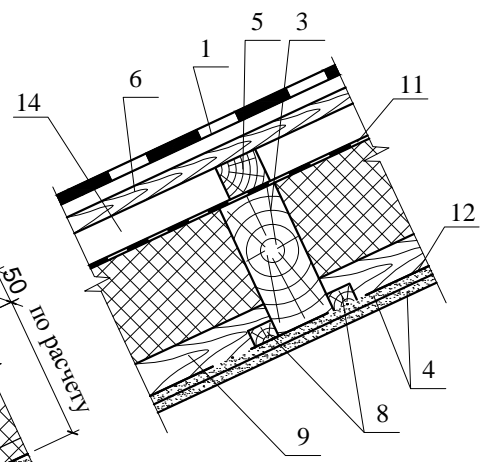


<b>ЗАО "МИНЕРАЛЬНАЯ ВАТА"</b>					
Изм.	Кол. уч.	Лист	№ док.	Подпись	Дата
Скатная кровля из ПВХ - мембраны ROCKmembrane на покрытии с несущими стропильными конструкциями					
Стадия		Лист	Листов		
		1	15		

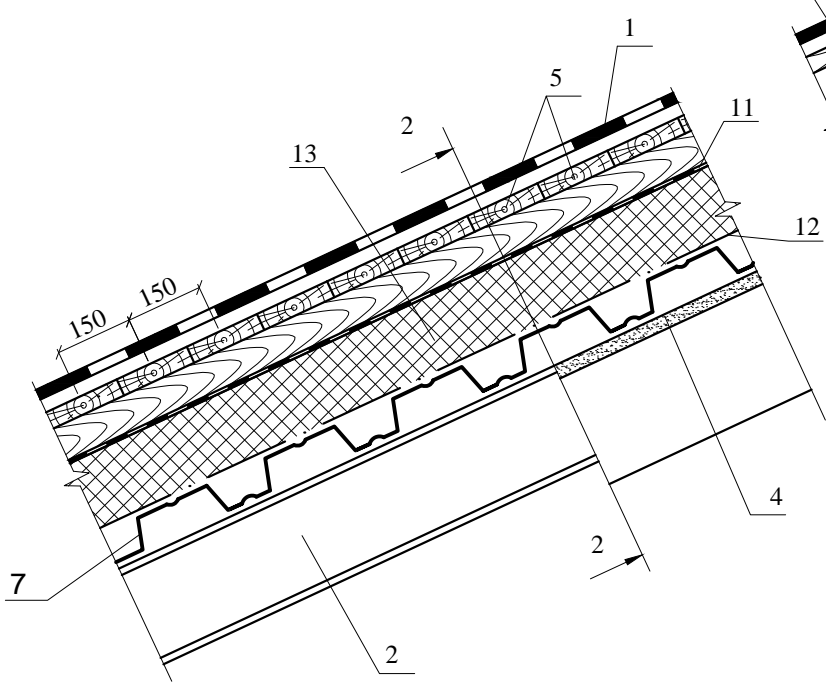
Б



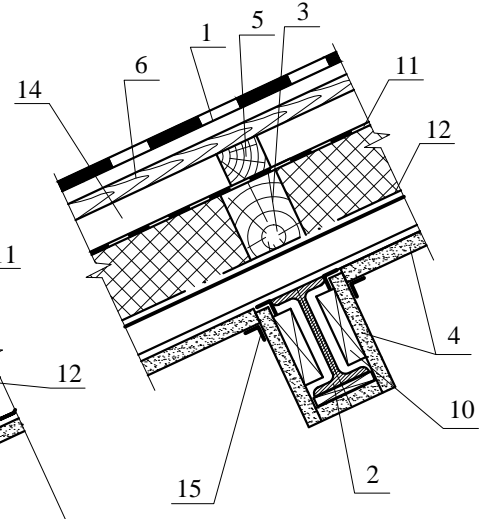
1 - 1



В

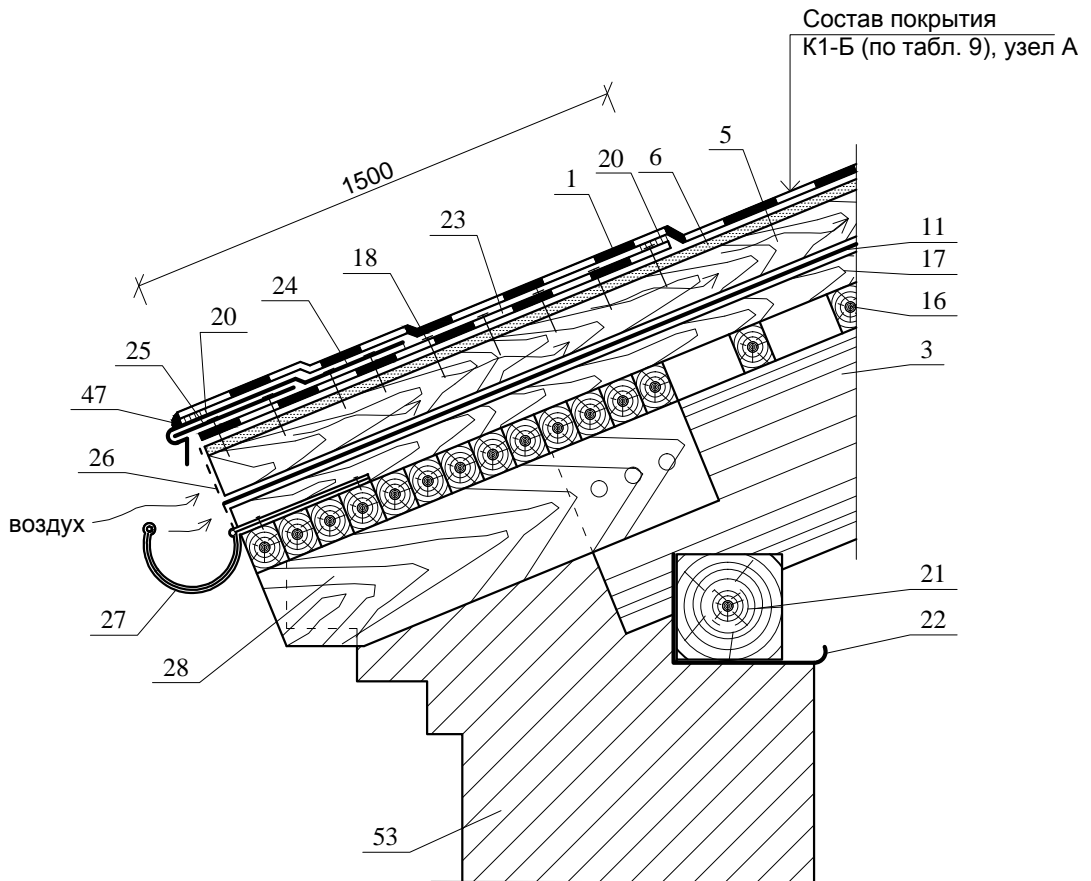


2 - 2



						ЗАО "МИНЕРАЛЬНАЯ ВАТА"	Лист
Изм.	Кол. уч.	Лист	№ док.	Подпись	Дата		2

1.1



Изм.	Кол. уч.	Лист	№ док.	Подпись	Дата

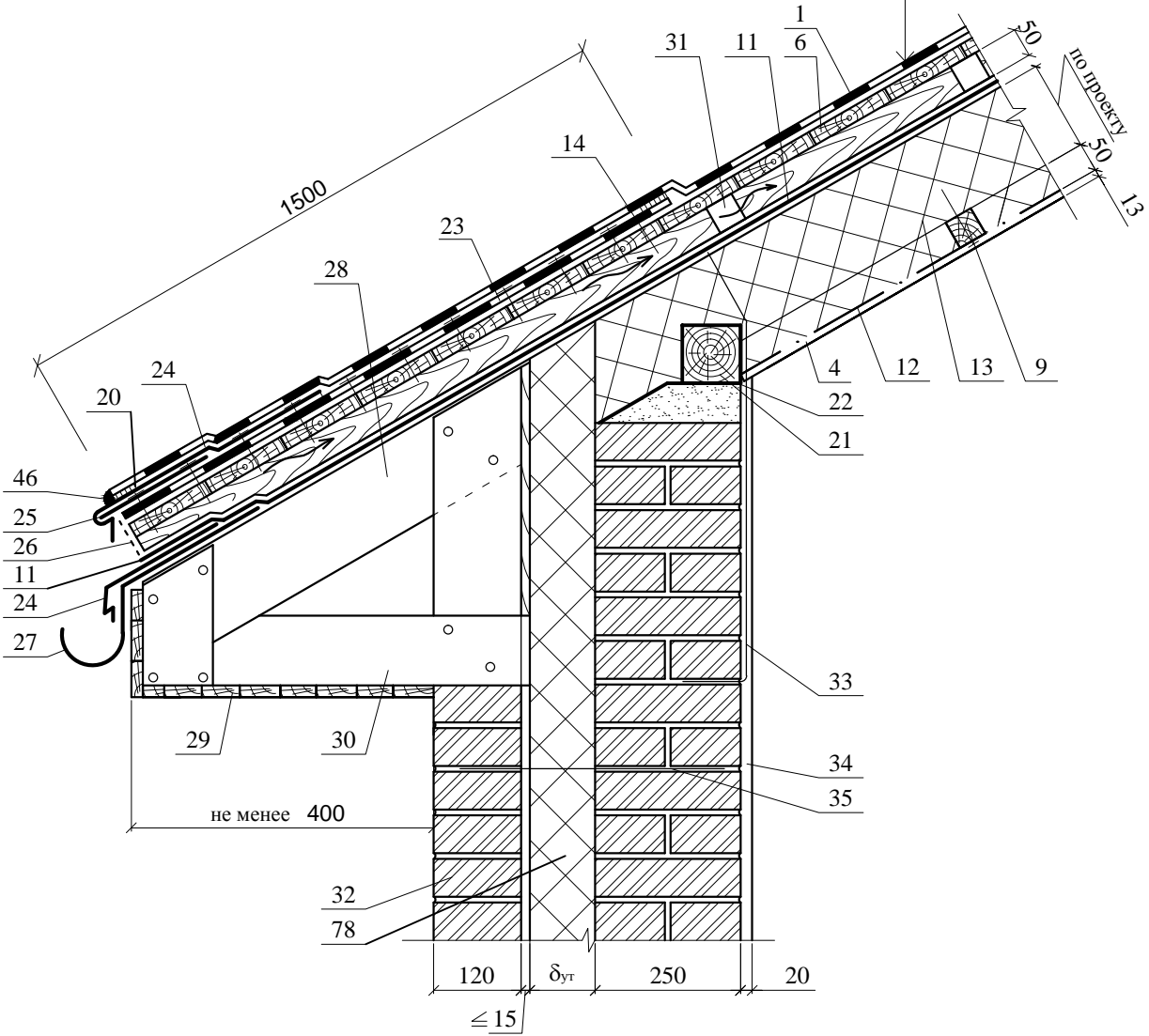
ЗАО "МИНЕРАЛЬНАЯ ВАТА"

Лист

3

1.2

Состав покрытия  
К1-А (по табл. 9), узел Б



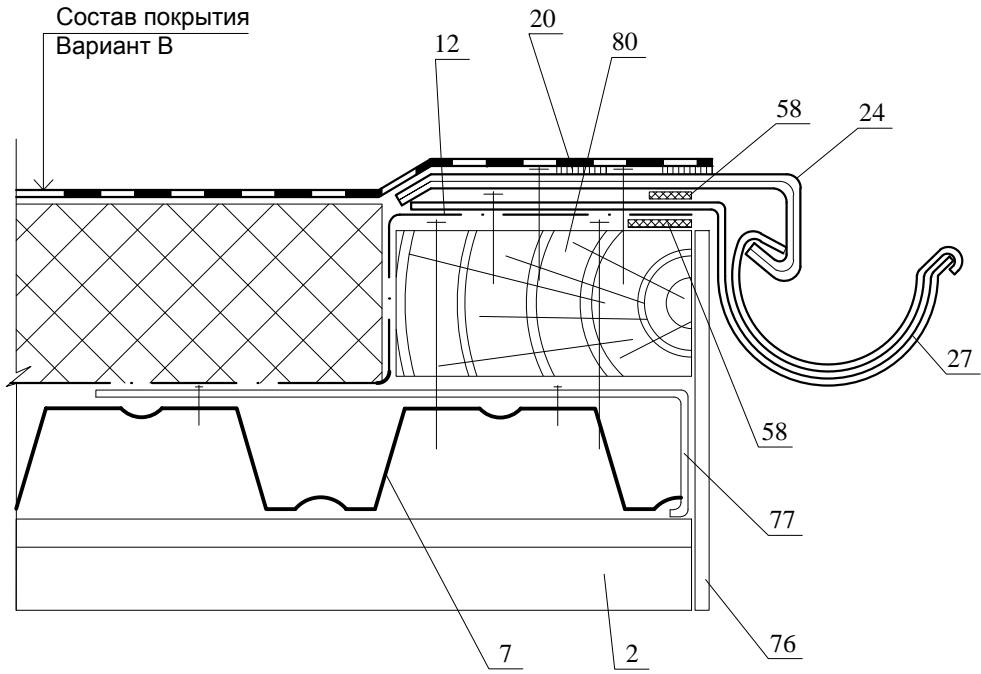
Изм.	Кол. уч.	Лист	№ док.	Подпись	Дата

ЗАО "МИНЕРАЛЬНАЯ ВАТА"

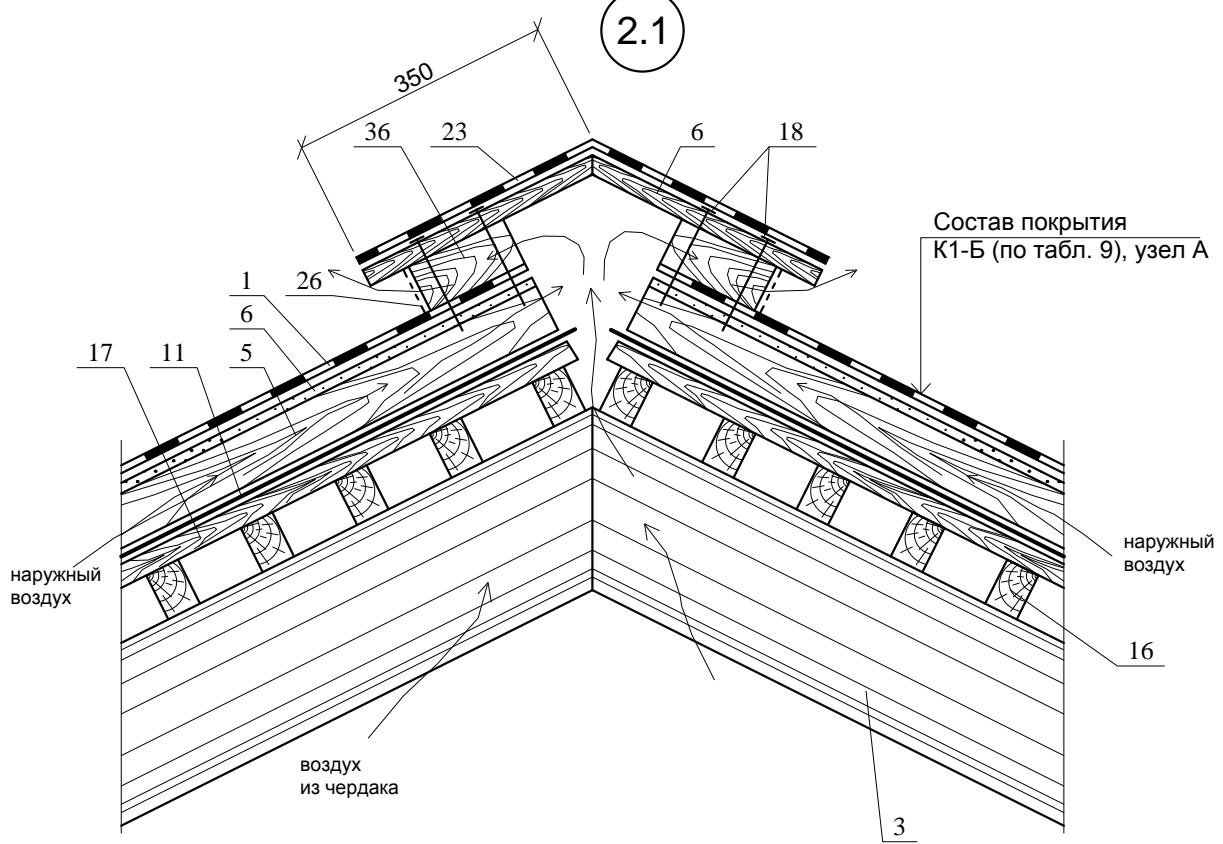
Лист

4

1.3



2.1



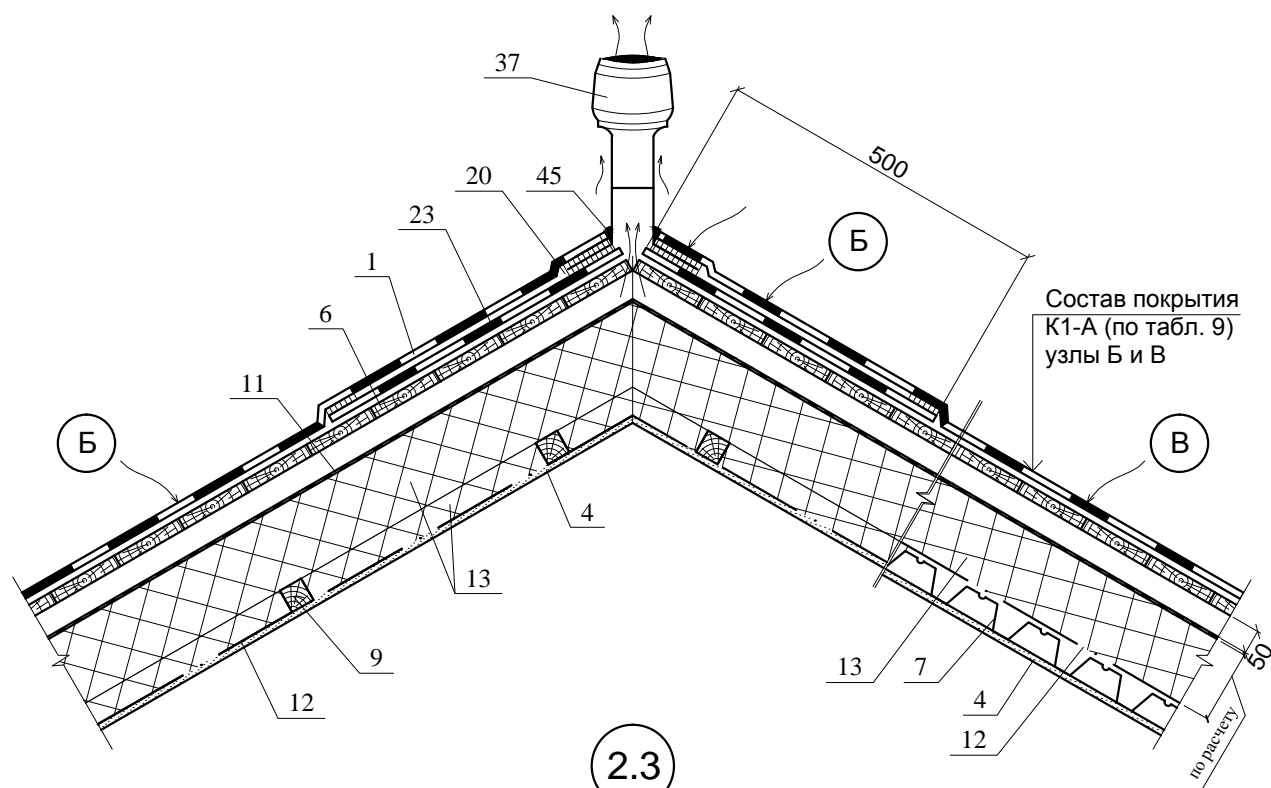
Изм.	Кол. уч.	Лист	№ док.	Подпись	Дата

ЗАО "МИНЕРАЛЬНАЯ ВАТА"

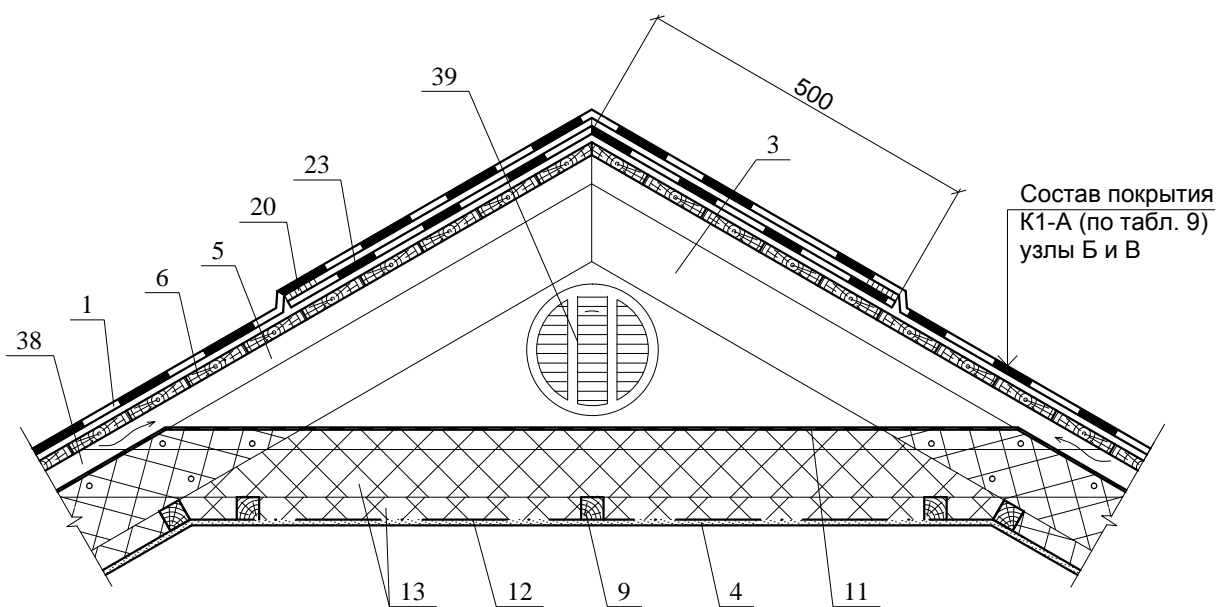
Лист

5

2.2



2.3

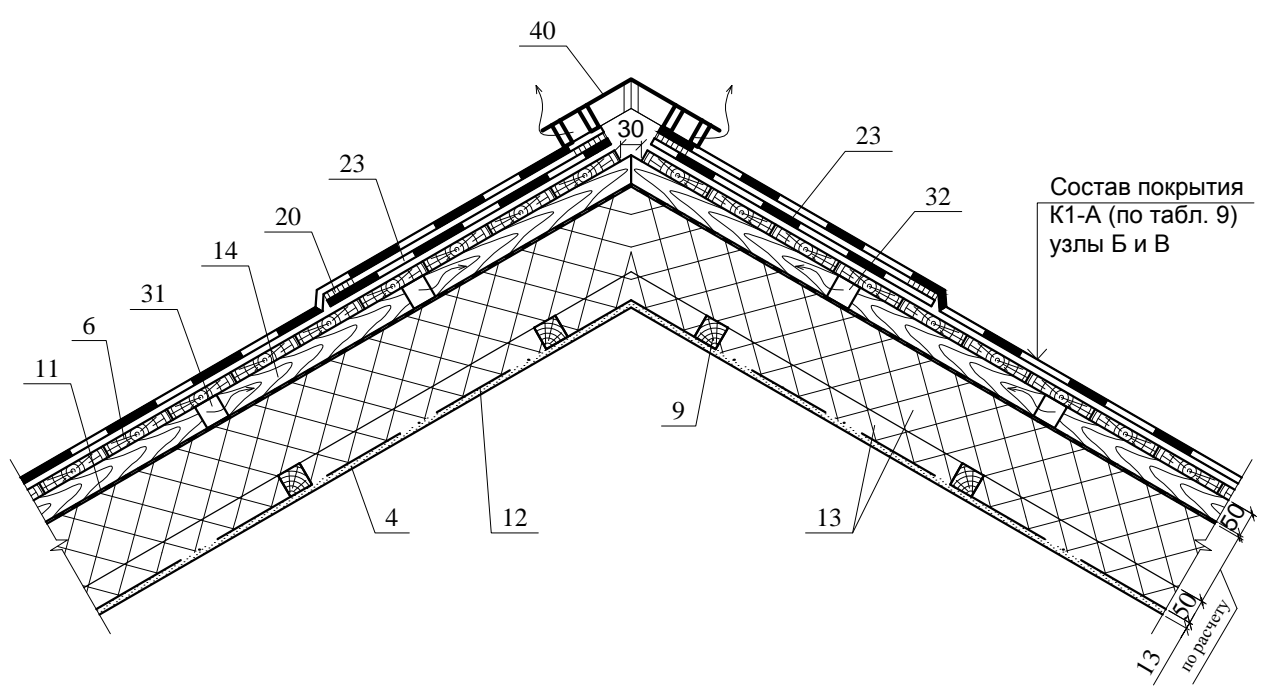


Изм.	Кол. уч.	Лист	№ док.	Подпись	Дата

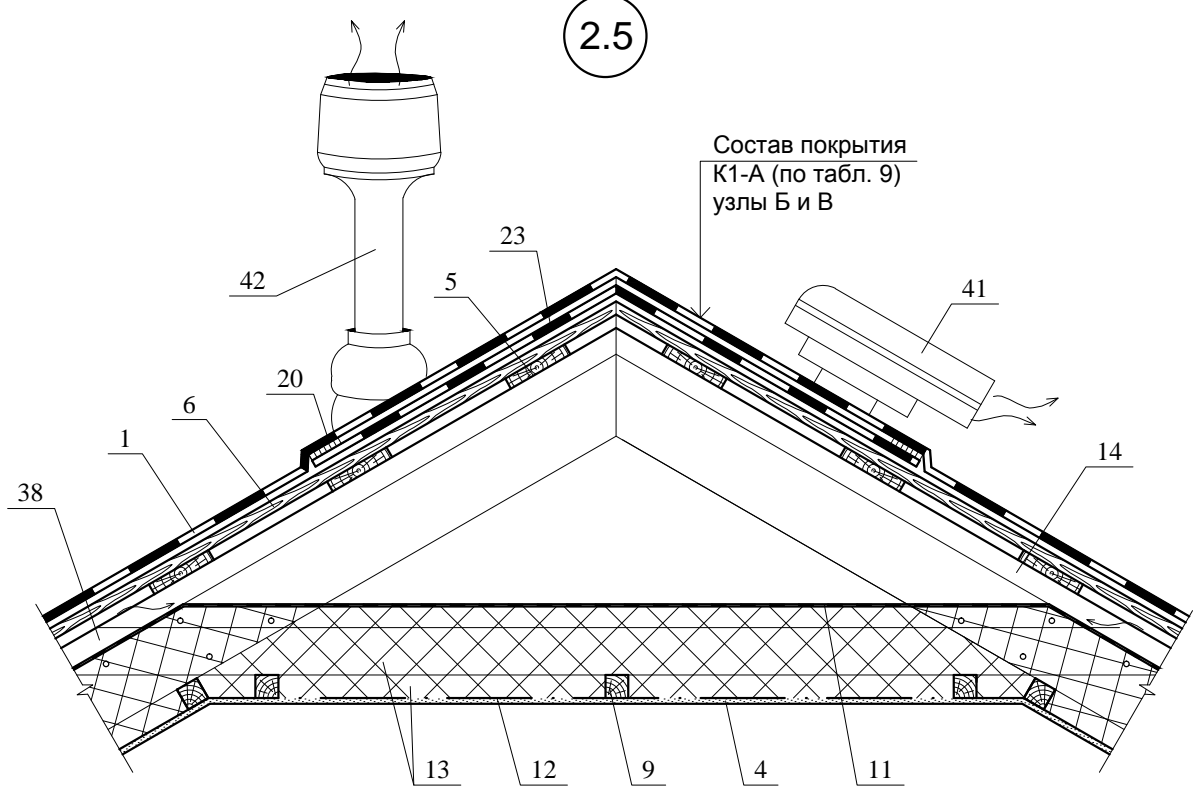
ЗАО "МИНЕРАЛЬНАЯ ВАТА"

Лист  
6

2.4



2.5



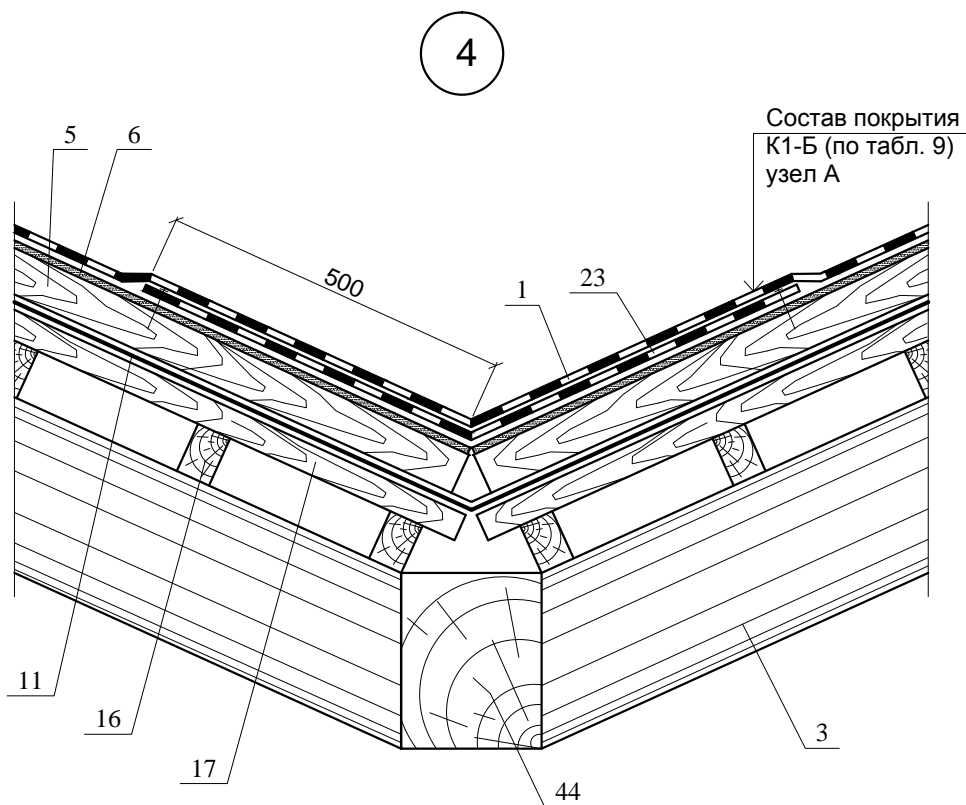
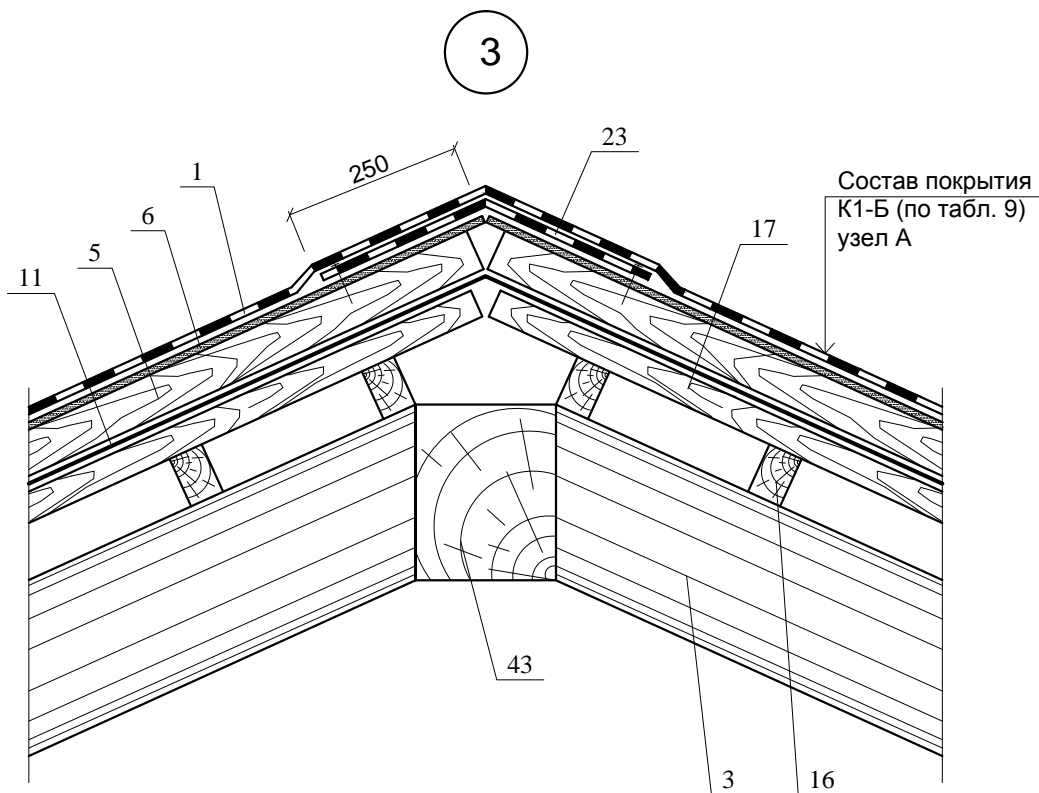
Изм.	Кол. уч.	Лист	№ док.	Подпись	Дата

ЗАО "МИНЕРАЛЬНАЯ ВАТА"

Лист

7





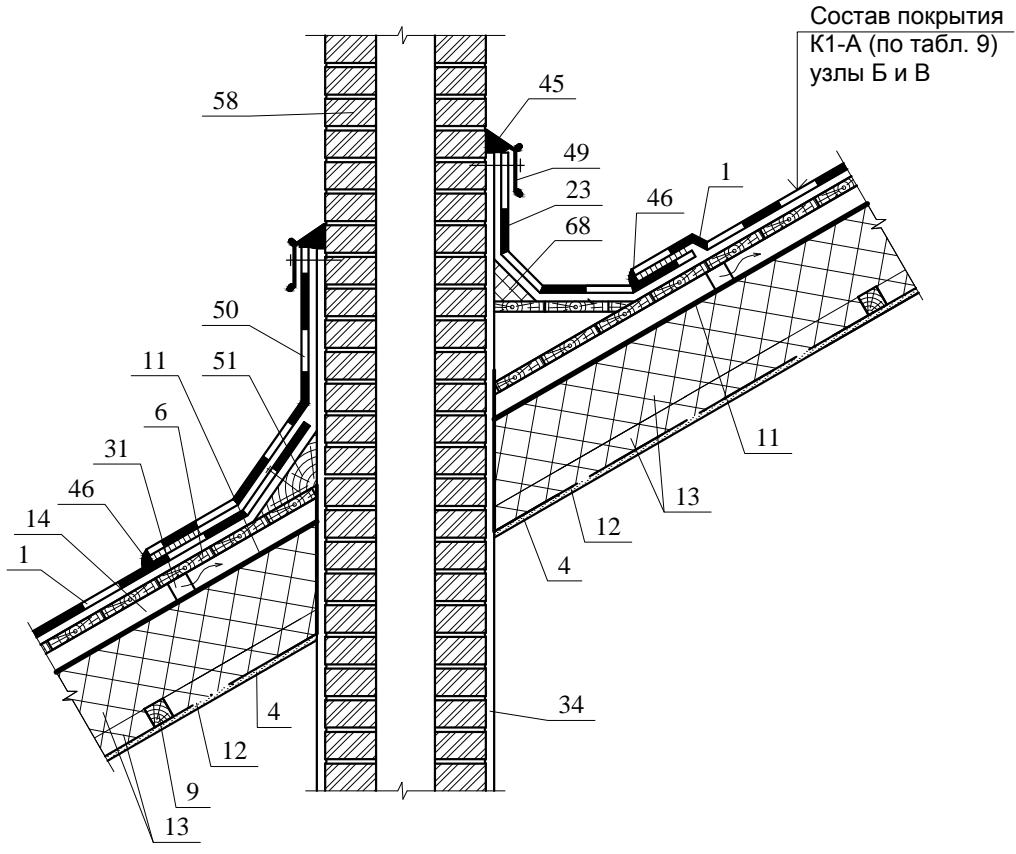
Изм.	Кол. уч.	Лист	№ док.	Подпись	Дата

ЗАО "МИНЕРАЛЬНАЯ ВАТА"

Лист

8

5.1



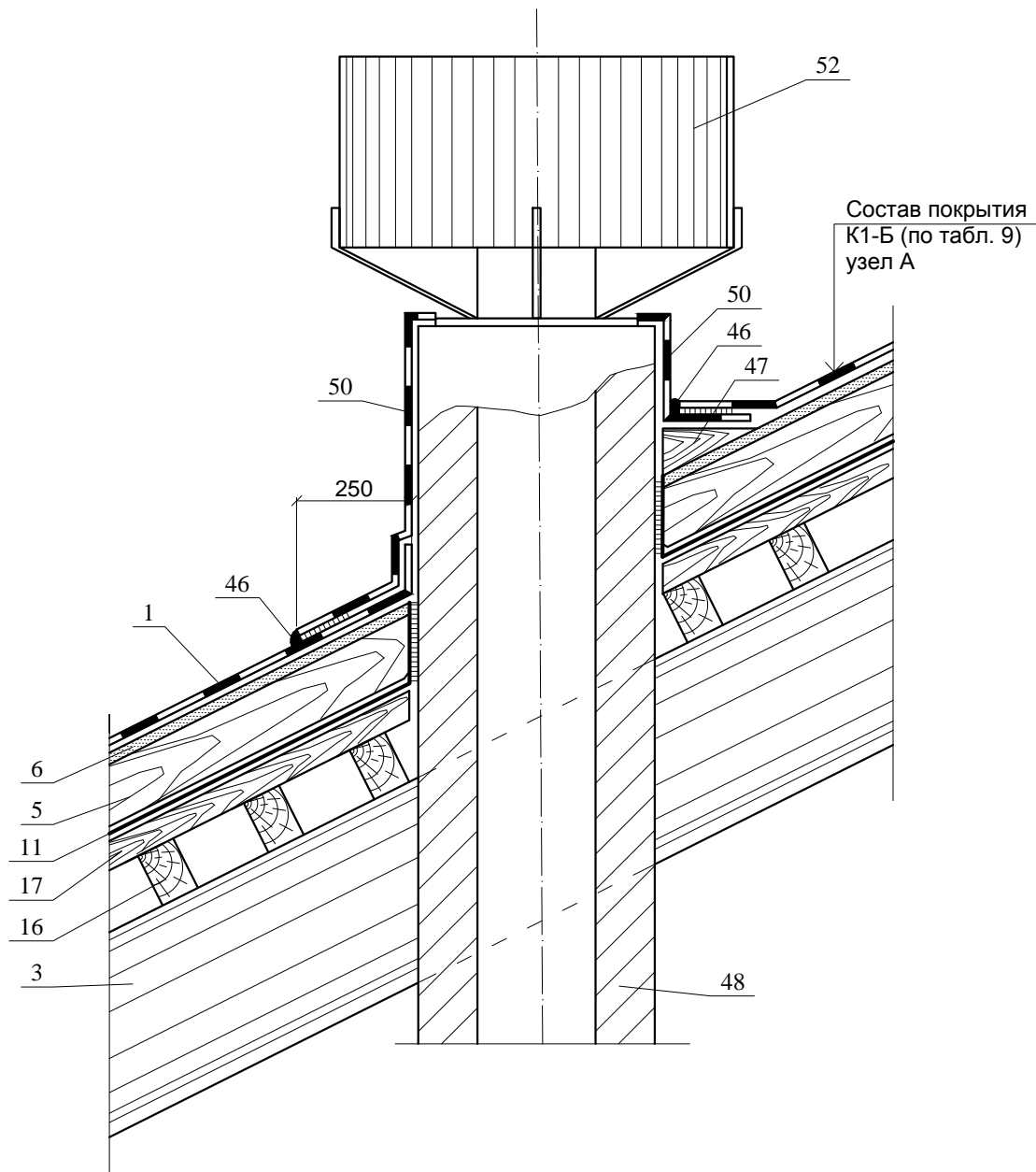
Изм.	Кол. уч.	Лист	№ док.	Подпись	Дата

ЗАО "МИНЕРАЛЬНАЯ ВАТА"

Лист

9

5.2



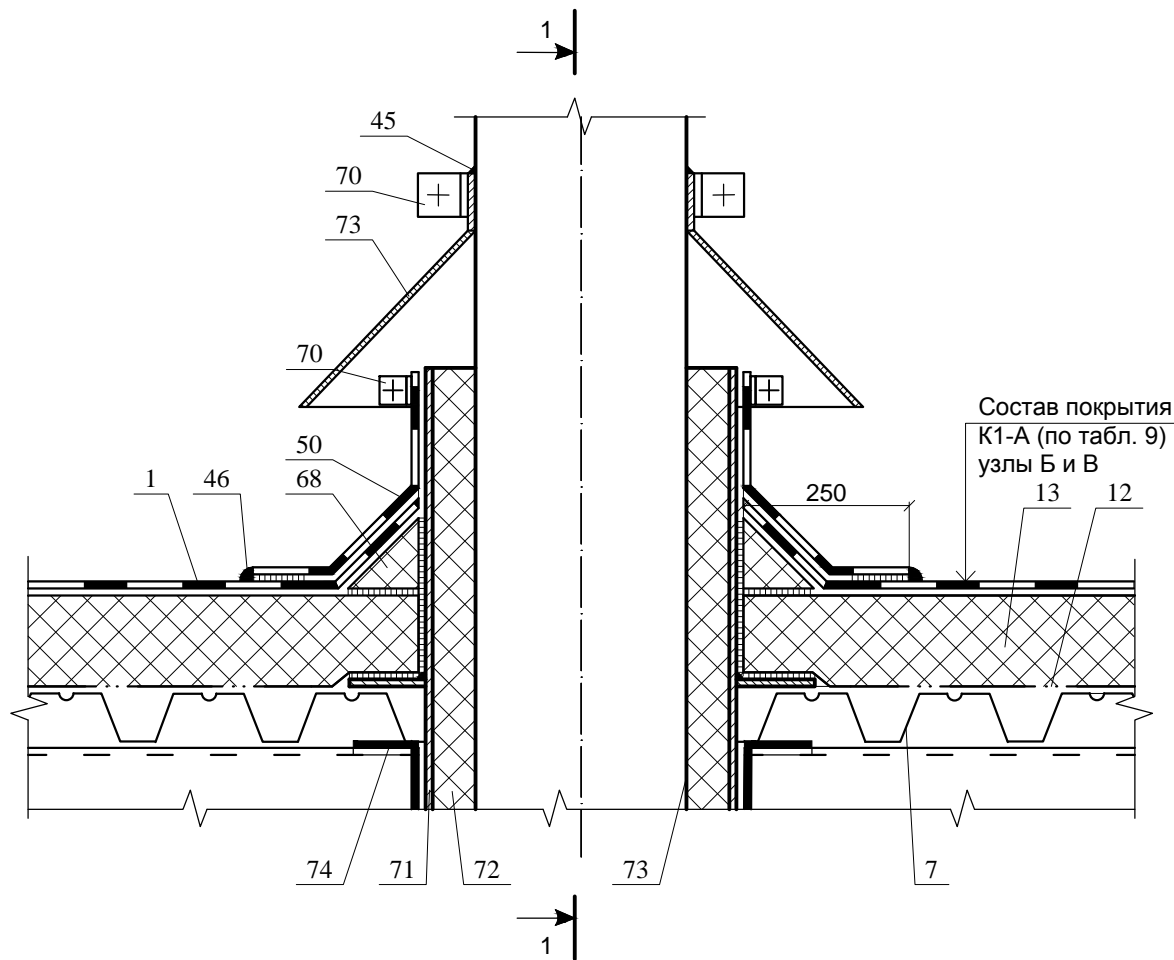
Изм.	Кол. уч.	Лист	№ док.	Подпись	Дата

ЗАО "МИНЕРАЛЬНАЯ ВАТА"

Лист

10

5.3



Изм.	Кол. уч.	Лист	№ док.	Подпись	Дата

ЗАО "МИНЕРАЛЬНАЯ ВАТА"

Лист

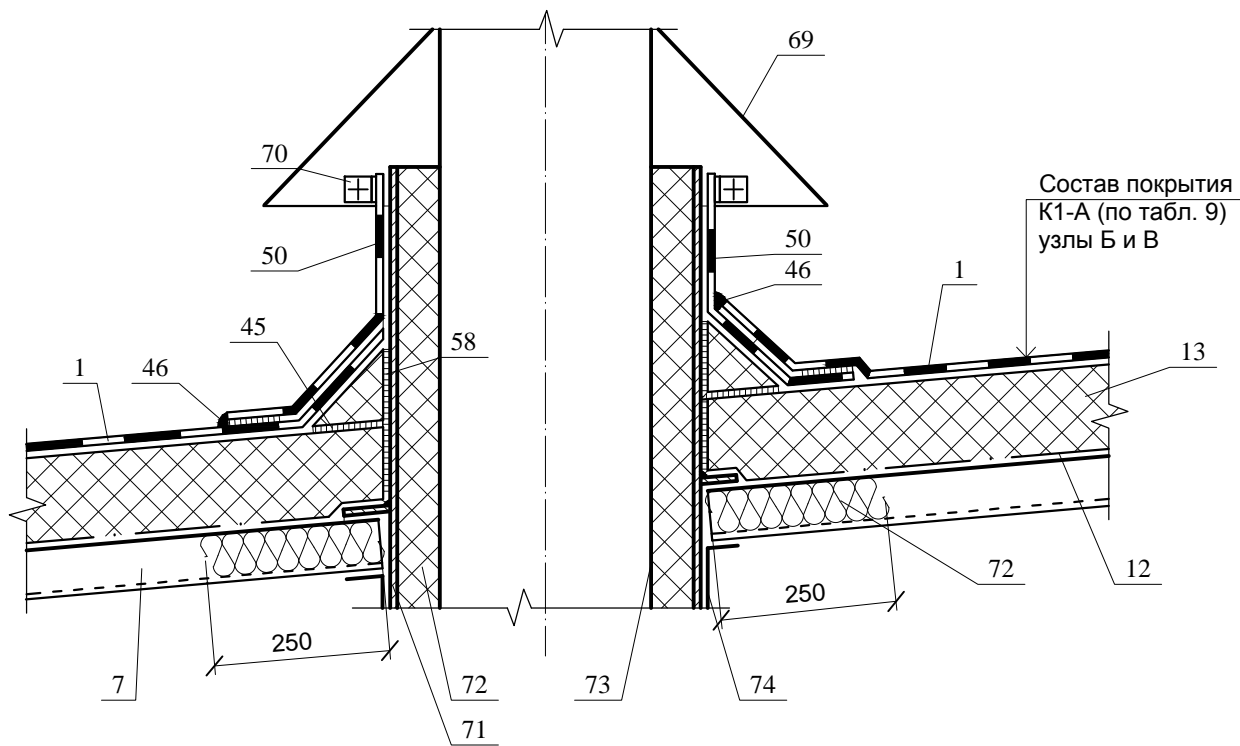
11

Изм.	Кол. уч.	Лист	№ док.	Подпись	Дата

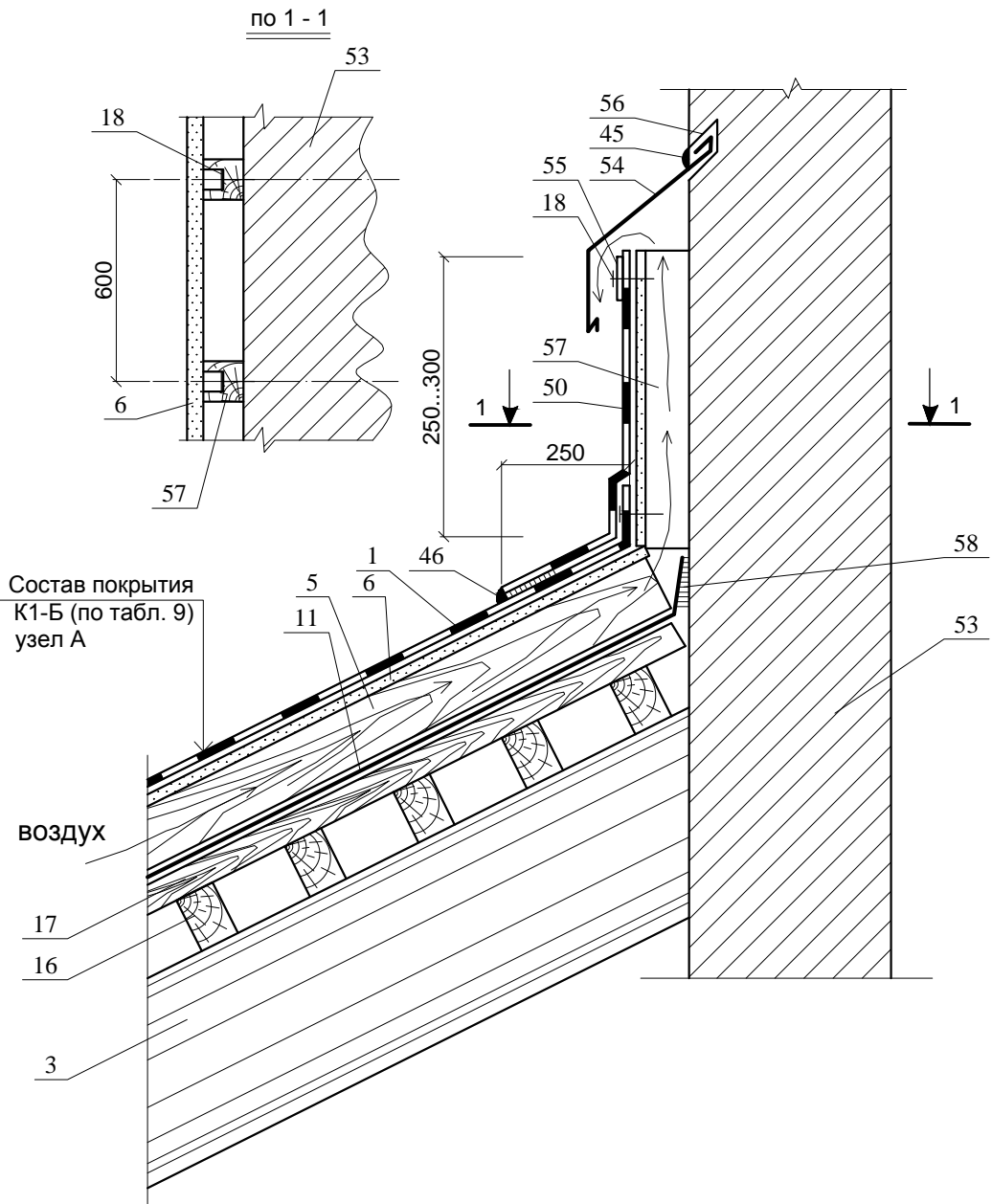
ЗАО "МИНЕРАЛЫНАЯ ВАТА"

Лист  
12

1 - 1 узел 5.3



6



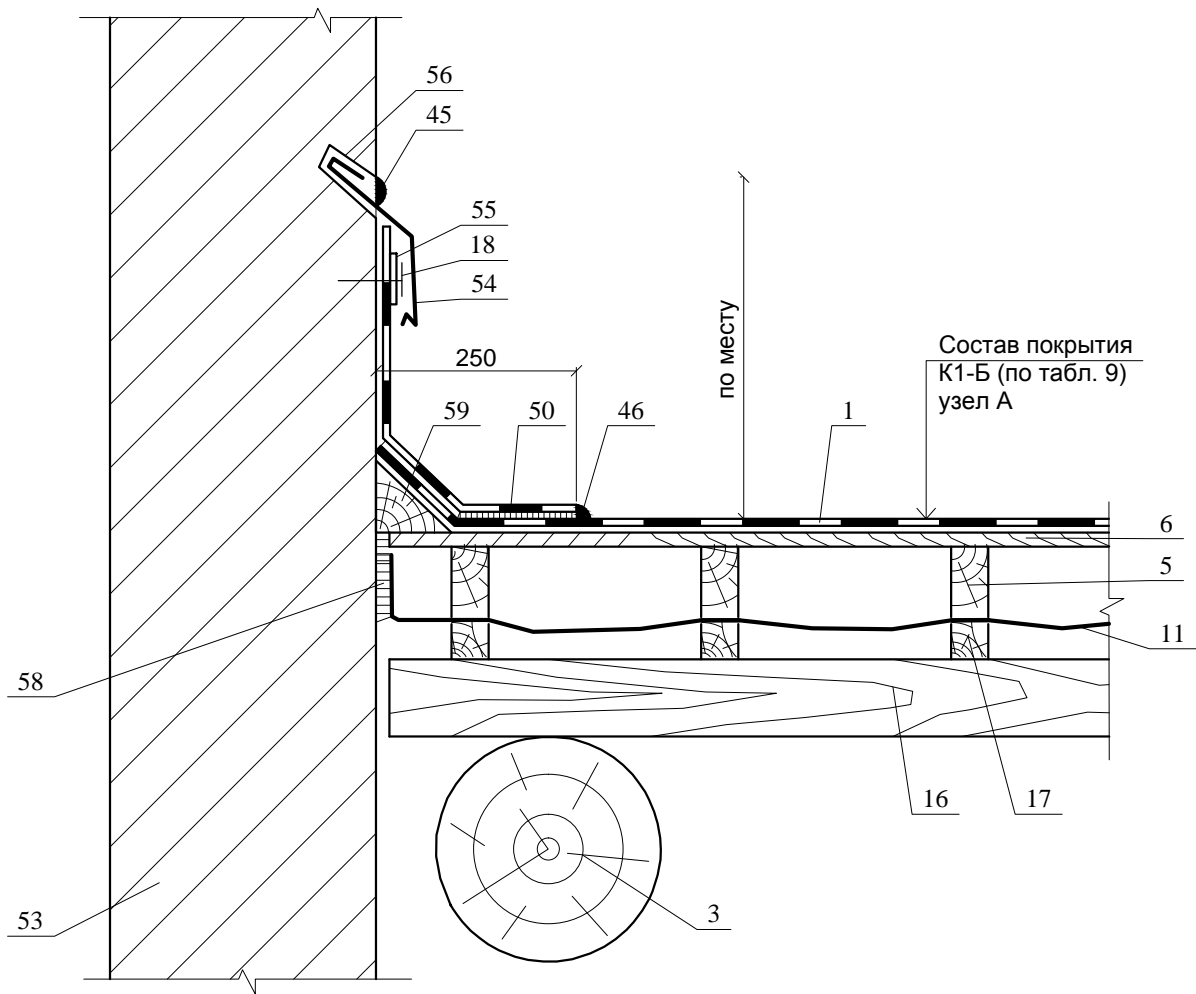
Изм.	Кол. уч.	Лист	№ док.	Подпись	Дата

ЗАО "МИНЕРАЛЬНАЯ ВАТА"

Лист

13

7



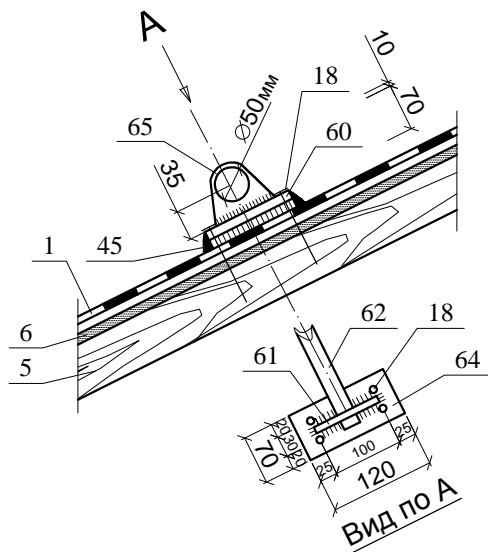
Изм.	Кол. уч.	Лист	№ док.	Подпись	Дата

ЗАО "МИНЕРАЛЬНАЯ ВАТА"

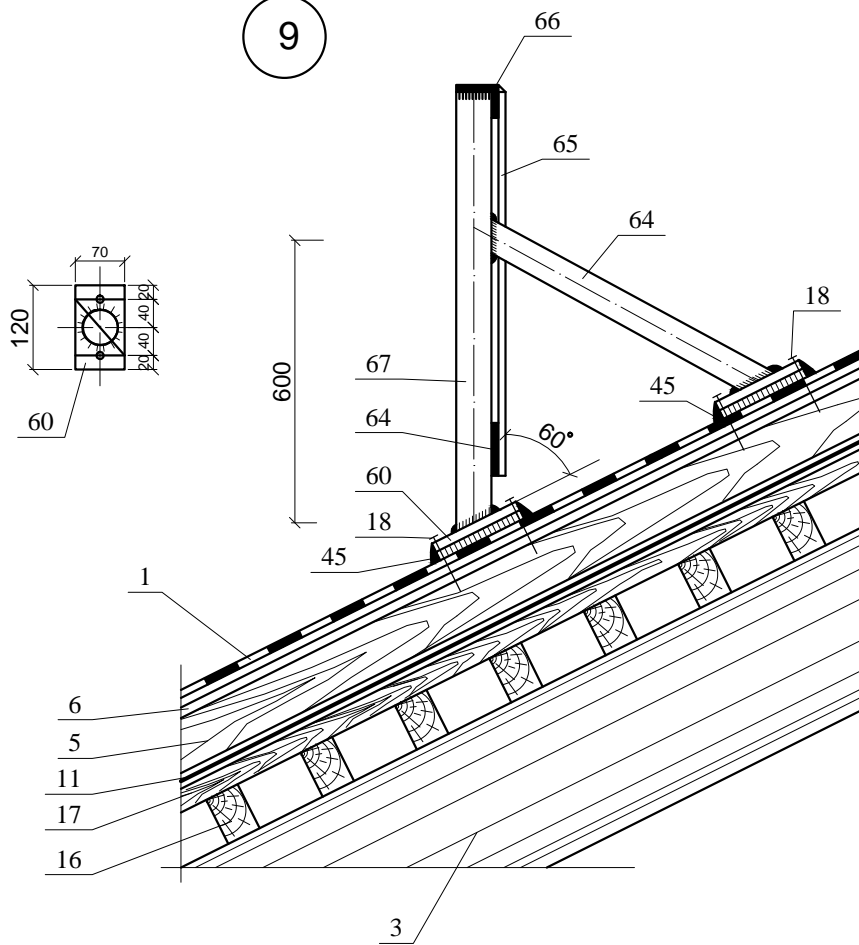
Лист

14

8



9



Изм.	Кол. уч.	Лист	№ док.	Подпись	Дата

ЗАО "МИНЕРАЛЬНАЯ ВАТА"

Лист

15